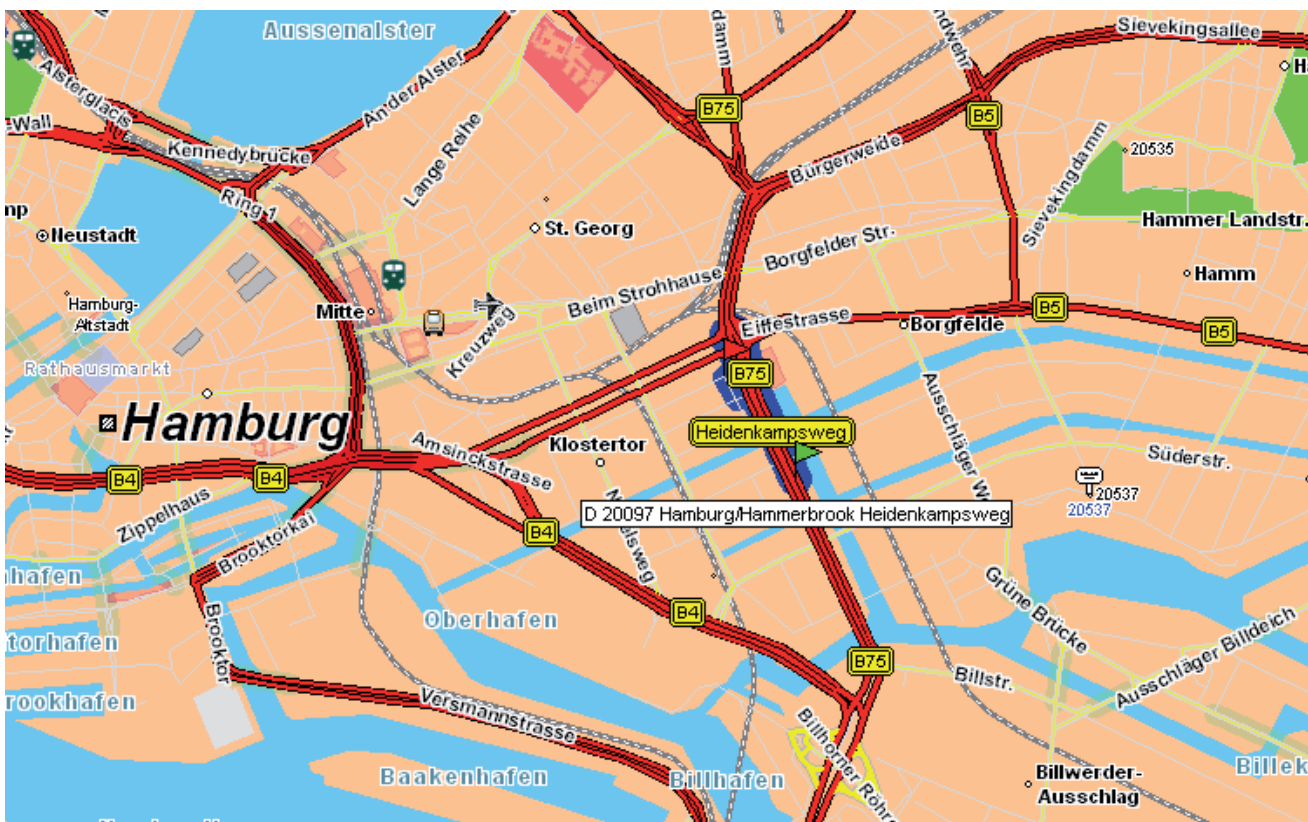


Anfahrtsskizze

Mit öffentlichen Verkehrsmitteln

Ab Hamburg Hauptbahnhof mit der S-Bahn (Linie S 1/S 11 Richtung Poppenbüttel oder S 2/S 21 Richtung Bergedorf/Aumühle) eine Station bis „Berliner Tor“ fahren. Ausgang Heidenkampsweg, rechts durch die S-Bahn-Unterführung, nach den Treppen wieder rechts halten und an der Kreuzung links in den Heidenkampsweg biegen. Vom Bahnhof sind es ca. 200 m Fußweg. Wir befinden uns links neben dem Hotel Ambassador.



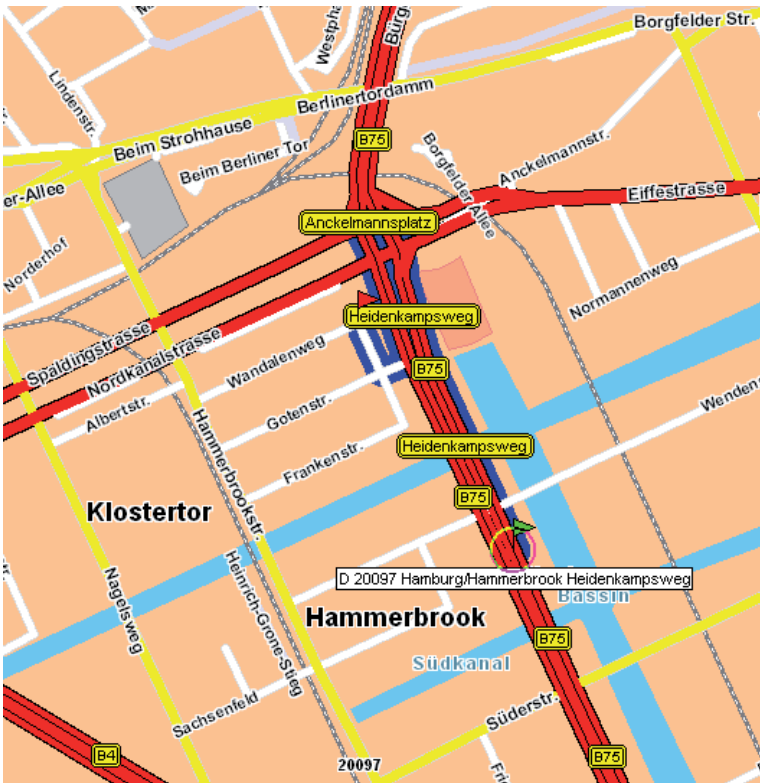
Mit dem Flugzeug

Mit der S-Bahn (Linie S 1 Richtung Ohlsdorf/Hauptbahnhof) 1 bis „Berliner Tor“ fahren. Weiter s. o.

Mit dem Auto

Aus Richtung Süden (A7)

Am Maschener Kreuz dem Straßenverlauf in Richtung A1 (Lübeck) bis zum Dreieck Hamburg-Süd folgen, dort auf die A 255 Richtung Elbrücken/Zentrum, über die Elbrücken (rechts halten), geradeaus auf die B 75 (Richtung Lübeck) direkt auf den Heidenkampsweg, 3. Kreuzung links abbiegen – Wendenstraße, am Ende rechts – Hammerbrookstraße, 1. rechts – Frankenstraße, geradeaus in den Wandalenweg.



Aus Richtung Osten (A24 aus Berlin oder A1 aus Lübeck)

Über Kreuz Hamburg-Ost Richtung Zentrum (A1) bis Ausfahrt HH-Billstedt. B5 Richtung Zentrum (Bergedorfer Straße/Eiffestraße) bis Anckelmannplatz, dort geradeaus – Spaldingstraße, 1. Kreuzung links – Hammerbrookstraße, 3. links – Frankenstraße, geradeaus in den Wandalenweg.

Stellplätze sind in der Tiefgarage vorhanden (Einfahrt Wandalenweg, Haus-Nr.: 47)

KALO Gruppe

Heidenkampsweg 40
20097 Hamburg
Fon 040 - 237 75-0
Fax 040 - 237 75-150
info(at)kalo-gruppe.de
www.kalo-gruppe.de

URBANA Energietechnik AG & Co. KG

Heidenkampsweg 40
20097 Hamburg
Fon 040 - 237 75-100
Fax 040 - 237 75-150
info(at)urbana.ag
www.urbana.ag

KALORIMETA AG & Co. KG

Heidenkampsweg 40
20097 Hamburg
Fon 040 - 237 75-0
Fax 040 - 237 75-150
info(at)kalo.de
www.kalorimeta.de

IKW Inkassodienst GmbH

Wandalenweg 47
20097 Hamburg
Fon 040 - 23 727 0
Fax 040 - 23 727 311
info(at)ikw-inkasso.de
www.ikw-inkasso.de